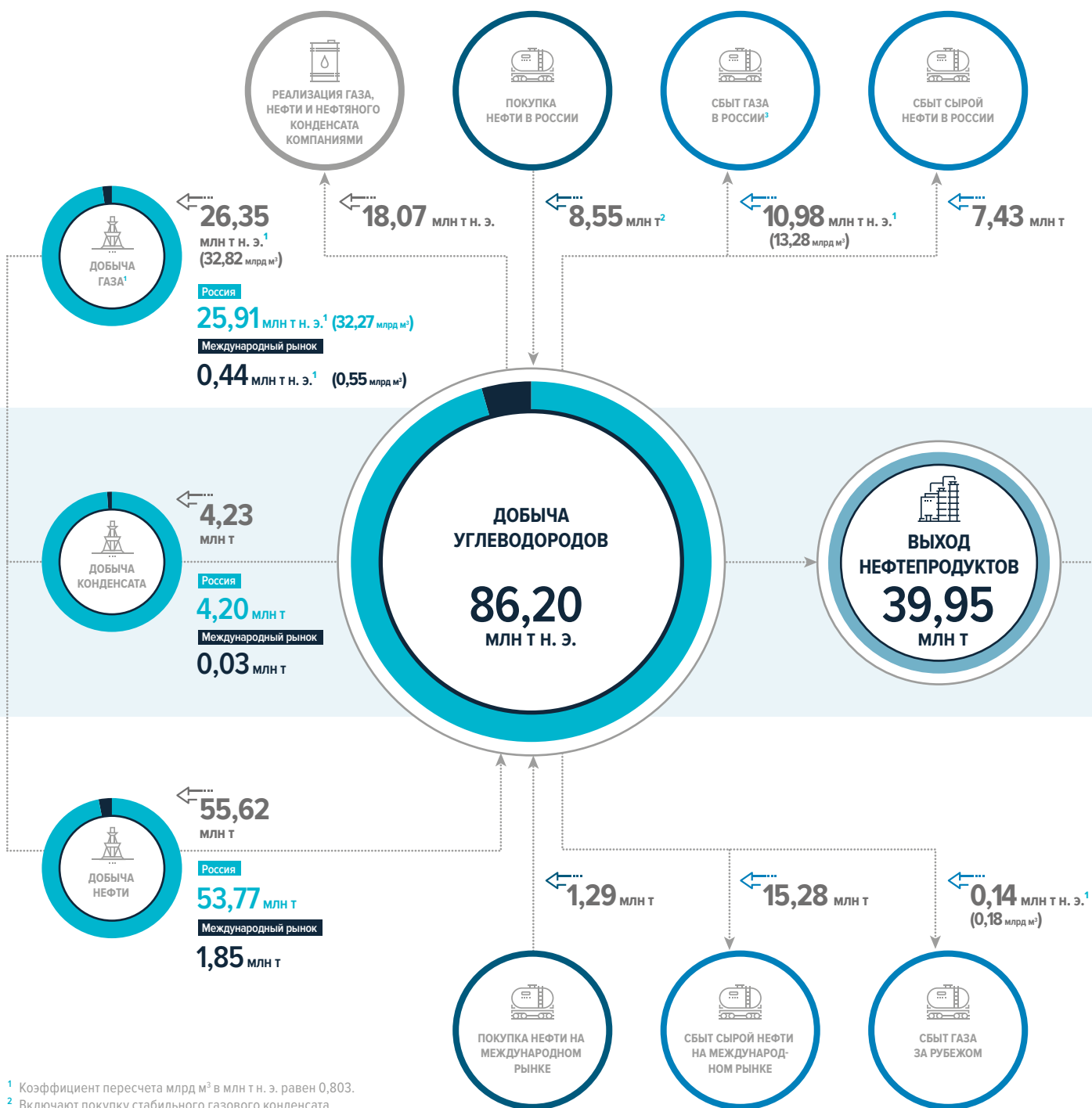


МАТЕРИАЛЬНЫЕ ПОТОКИ НЕФТИ И НЕФТЕПРОДУКТОВ



¹ Коэффициент пересчета млрд м³ в млн т н. э. равен 0,803.
² Включают покупку стабильного газового конденсата у «Новатэка» в объеме 25 % добычи «Арктикгаза».
³ С учетом собственного потребления / изменения остатков.
⁴ Полимер-битумные вяжущие (ПБВ) и битумные эмульсии.

В ОСНОВЕ ОПЕРАЦИОННОЙ МОДЕЛИ «ГАЗПРОМ НЕФТИ» ЛЕЖИТ ИДЕЯ ВЕРТИКАЛЬНОЙ ИНТЕГРАЦИИ. ОСУЩЕСТВЛЕНИЕ ДЕЯТЕЛЬНОСТИ ПО ВСЕЙ ЦЕПОЧКЕ ПРОИЗВОДСТВЕННОГО ПРОЦЕССА – ГЕОЛОГОРАЗВЕДКА, РАЗРАБОТКА НЕФТЯНЫХ МЕСТОРОЖДЕНИЙ, ДОБЫЧА, ПЕРЕРАБОТКА, СБЫТ НЕФТИ И НЕФТЕПРОДУКТОВ – ОБЕСПЕЧИВАЕТ УСТОЙЧИВОСТЬ КОМПАНИИ И ПОЗВОЛЯЕТ НАРАЩИВАТЬ ЭФФЕКТИВНОСТЬ В ДАЛЬНЕЙШЕМ.

